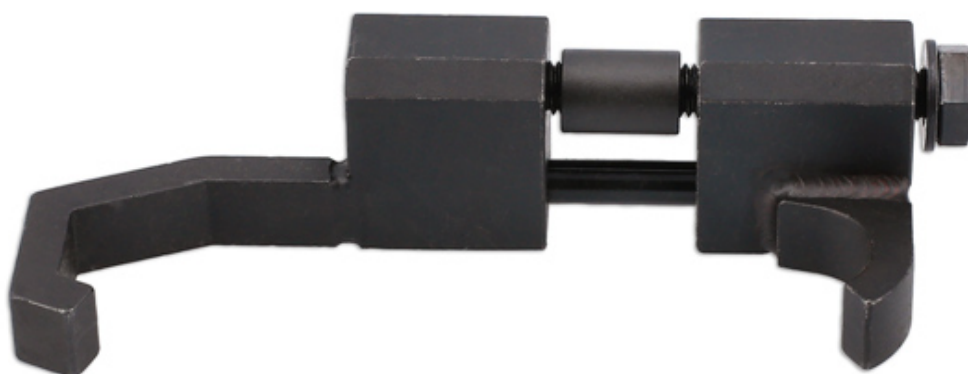


## Automatisch spannender Federspanner - für Hyundai,

Der Laser Federspanner wurde entwickelt, um den automatischen Einsteller zu komprimieren, der in den Hybrid-Elektrofahrzeugen der Marken Hyundai und Kia zu finden ist. Der Spanner wirkt auf den großen, hochbelastbaren Keilrippenriemen, der die Hochspannungs-Startgeneratoreinheit mit dem Motor verbindet, und verfügt über eine kräftige Feder, die vor dem Abnehmen und Anbringen des Riemens zusammengedrückt werden muss. Der Spanner der 1.6L GHEV-Motoren (Hyundai) darf nicht zu stark komprimiert werden. Daher wird das Laser-Werkzeug mit einem Kompressionskontrollrohr geliefert, das verwendet werden sollte, um eine Überkompression bei diesen Motoren zu verhindern.



### Additional Information

- Einsatzmöglichkeiten bei Hyundai sind u. a.: Kona 1.6 GDi Hybrid (2019-2022) und Ioniq 1.6 GDi Hybrid (2016-2022).
- Einsatzmöglichkeiten bei Kia sind u. a.: XCeed 1.6 GDi Plug-in (2020-2022), Niro 1.6 GDi Plug-in (2017-2022) und Optima 2.0 I GDi Plug-in (2016-2020).
- Lieferung mit Kompressionskontrollrohr für 1,6-Liter-Anwendungen.
- Entspricht OEM 09244-G21000 und 9252-2E100.
- Anweisung im Lieferumfang enthalten.

<http://lasertools.co.uk/product/8422>

